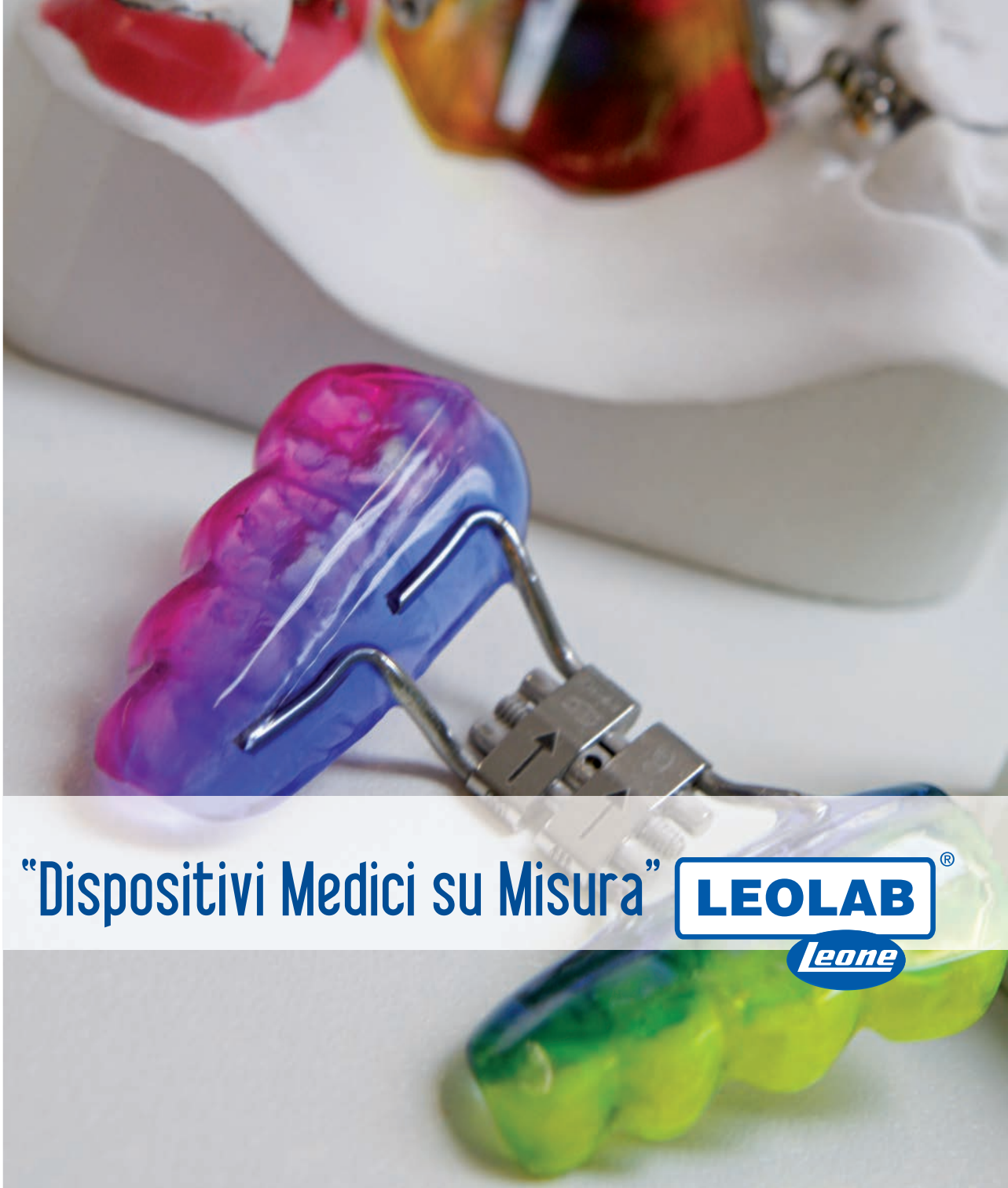


# Apparecchi Ortodontici



“Dispositivi Medici su Misura”

**LEOLAB**<sup>®</sup>

*Leone*



## PROFESSIONALITÀ ITALIANA

La nascita del marchio Leolab risale al 1990 quando la società Leone, riconoscendo al tecnico ortodontista ed al laboratorio ortodontico un'indiscussa importanza in qualità di collaboratore tecnico del medico ortodontista, selezionò alcuni dei più qualificati laboratori ortodontici d'Italia con l'obiettivo di collaborare nella ricerca tecnologica, testando materiali e prodotti per offrire articoli e servizi di alta qualità.



[www.leone.it/leolab](http://www.leone.it/leolab)



[www.leone.it/leolab](http://www.leone.it/leolab)

[www.leone.it/leolab](http://www.leone.it/leolab)





## SERVIZI E RAPIDITÀ

Grazie all'esperienza maturata in oltre 20 anni di attività, ed alla capillare distribuzione sul territorio, i laboratori Leolab sono in grado di offrire oggi una proposta di servizi molto ampia agevolando così il professionista nella scelta di un'unica struttura per ogni tipologia di intervento richiesta dal suo lavoro e garantendo tempi di consegna particolarmente ridotti.



## SERVIZI E RAPIDITÀ

[www.leone.it/leolab](http://www.leone.it/leolab)

[www.leone.it/leolab](http://www.leone.it/leolab)



## ORGANIZZAZIONE E QUALITÀ

L'impiego quotidiano di ottimi materiali, il continuo aggiornamento professionale e la stretta collaborazione con il comparto scientifico dell'azienda Leone, permettono di progettare e fabbricare apparecchi ortodontici di alta qualità, secondo la direttiva 93/42CEE e successivi aggiornamenti.

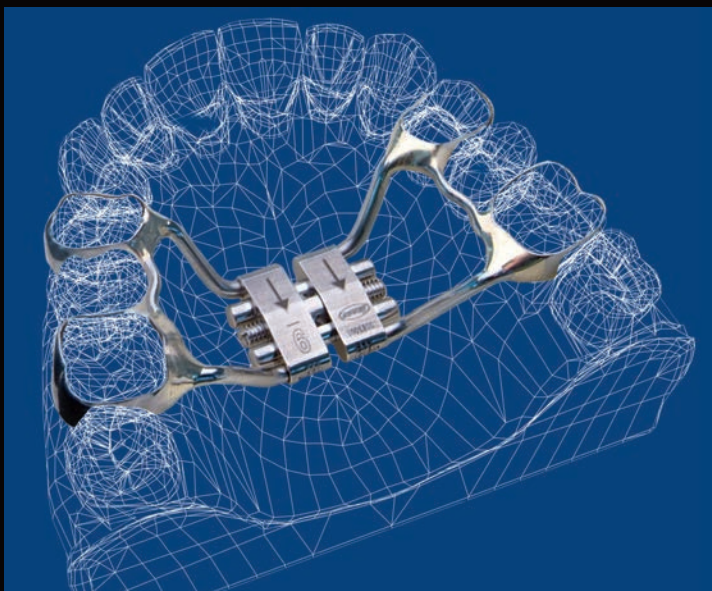


## ORGANIZZAZIONE E QUALITÀ



www.leone.it/leolab

[www.leone.it/leolab](http://www.leone.it/leolab)



## RICERCA E INNOVAZIONE

La continua collaborazione con diverse Università Italiane e con svariati autori scientifici permette al Laboratorio Leolab di offrire consulenza tecnica, progettare apparecchi su misura e costruire, grazie anche ad apparecchiature all'avanguardia, dispositivi con alti standard qualitativi ed innovativi.



RICERCA E INNOVAZIONE



[www.leone.it/leolab](http://www.leone.it/leolab)

[www.leone.it/leolab](http://www.leone.it/leolab)





## PRODUZIONE

La raccolta degli apparecchi che segue è una sintesi dei mezzi terapeutici più prescritti dagli ortodontisti, mentre nelle ultime pagine del catalogo è presente una tabella con tutti gli apparecchi di produzione Leolab divisi in categorie. È possibile comunque realizzare, su specifiche indicazioni cliniche, dispositivi individualizzati sul singolo paziente.



# PRODUZIONE

[www.leone.it/leolab](http://www.leone.it/leolab)

[www.leone.it/leolab](http://www.leone.it/leolab)





## APPARECCHI RIMOVIBILI

Sotto questa classificazione presentiamo alcuni esempi di apparecchi "meccanici" consapevoli che vi sono un numero infinito di possibilità circa le tecniche di costruzione, la rifinitura delle parti in resina, i mezzi di ritenzione, i vari e molteplici componenti attivi. Siamo sempre a vostra disposizione per ogni eventuale delucidazione tecnica e per accogliere e quindi realizzare qualsiasi vostra richiesta. Per realizzare il progetto tecnico e la costruzione degli apparecchi rimovibili occorrono:

- La prescrizione medica debitamente compilata.
- Le impronte e/o i modelli delle due arcate dentali.
- Una registrazione occlusale in abituale e, nel caso di rialzi occlusali, una registrazione occlusale rialzata di costruzione.

## APPARECCHI RIMOVIBILI





## PLACCA DI SCHWARZ

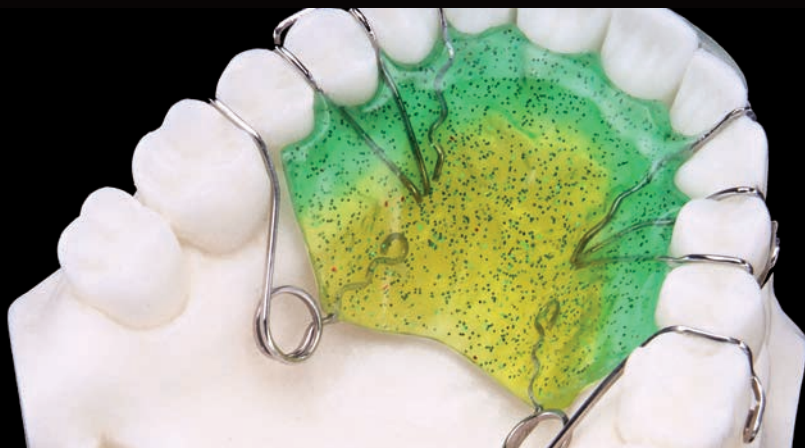
Apparecchio idoneo, in questa versione, a realizzare espansione trasversale.

Può essere dotato di molle, griglia, uncini per trazioni, schermo labiale, rialzi occlusali e quant'altro si possa utilizzare per svolgere pre-determinate funzioni.



## PLACCA DI ESPANSIONE TRASVERSALE E DISTALIZZAZIONE

Apparecchio idoneo a sviluppare forze sul piano trasversale e contemporaneamente a distalizzare i primi molari superiori.



## PLACCA DI CETLIN

Apparecchio idoneo a realizzare la distalizzazione dei due primi molari e l'espansione trasversale se munito di vite.

Presenta il vantaggio di poter realizzare, in modo continuativo, la trazione a carico dei primi molari abbinandola a una trazione extraorale.





## ATTIVATORE DI RETRAZIONE CON VITE BERTONI

Apparecchio idoneo al trattamento delle III Classi miofunzionali. Sviluppa forze in senso trasversale e sagittale.

Viene usato anche, aggiungendo molle o viti telescopiche, per recuperare la normocclusione del gruppo frontale.



## PLACCA DI CAROLL

Apparecchio idoneo a sviluppare movimenti trasversali.

La caratteristica principale è data da particolari molle che sviluppano forze continue e permettono di ridurre al minimo lo spessore delle placche ortodontiche.



## PROPULSORE MANDIBOLARE

Apparecchio idoneo a correggere malformazioni basali e dentali di II Classe I divisione ipodivergenti con predominante retroposizione mandibolare.

Sviluppa una serie di movimenti funzionali e meccanici.





## CROZAT

Apparecchio labio-linguale ad azione elastica, altamente estetico che permette di espandere, contrarre, ruotare, deruotare, vestibolarizzare o lingualizzare uno o più elementi dentali.



## CROZAT CON VITE

In questa versione è stata inserita la vite trasversale sul corpo della barra del Crozat. Questo rende più semplice l'attivazione e quindi la gestione della tecnica.



## CROZAT DORATO

È una tecnica a componibilità totale, si possono aggiungere ausiliari durante l'evoluzione terapeutica.

La doratura superficiale elimina tutte le problematiche riconducibili all'allergia ai metalli.





## APPARECCHI FUNZIONALI

Sotto questa classificazione presentiamo solamente alcuni dei vari dispositivi che giornalmente costruiamo.

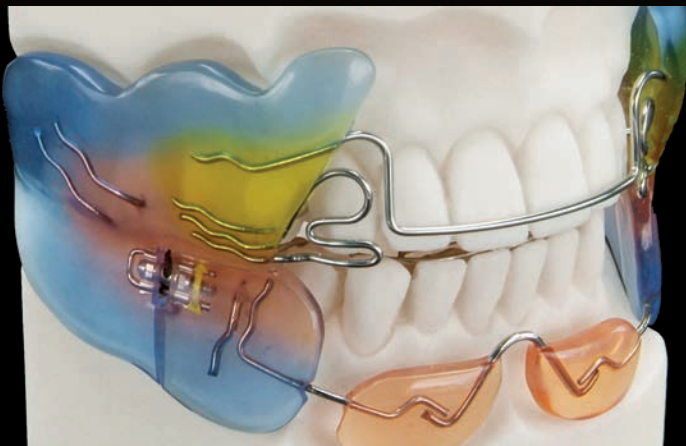
Abbiamo selezionato quelli che per sviluppare forze a carico dei denti o dei mascellari sfruttano, in parte o in toto, la tonicità muscolare e/o modificano il bilanciamento fra la muscolatura esterna ed interna delle arcate così da favorire il movimento dei denti dei mascellari nelle tre dimensioni dello spazio. Per realizzare il progetto tecnico e la costruzione degli apparecchi funzionali occorrono:

- La prescrizione medica debitamente compilata.
- Le impronte e/o i modelli delle due arcate dentali rilevate con la massima precisione anche per quanto riguarda le zone dei fornici.
- Una registrazione oclusale in abituale e una registrazione "di costruzione" rilevata in posizione consona alla tecnica dell'apparecchio richiesto.

## APPARECCHI FUNZIONALI







## FRAENKEL II

Apparecchio idoneo per terapie a stimolo funzionale nei casi di II Classe scheletrica I divisione di notevole pertinenza mandibolare. Può realizzare espansione basale di 6/7 mm e notevoli modifiche al corpo mandibolare.



## BIONATOR INVERSO CON BUMPER

Apparecchio idoneo a correggere malformazioni basali o malposizioni dentali di III Classe causate in parte o in toto da problematiche funzionali.

È frequente l'uso di ausiliari, come in questo caso, dove è stato aggiunto un lip bumper superiore.



## ANDRESEN

Apparecchio idoneo a risolvere malformazioni basali o malposizioni dentali di I e II Classe. Spesso l'apparecchio classico, indicato nella foto, è integrato da molle ganci, viti e lip bumper.





## TWIN BLOCK

Apparecchio idoneo alla correzione delle II Classi scheletriche sia open che deep. Interferisce in maniera minore con le normali funzioni orali ed è quindi più accettabile da parte del paziente.



## P.F.B.

Apparecchio idoneo alla correzione di I e II Classi scheletriche e/o dentali, con crescita in iperdivergenza, morso aperto dentale, proinclinazione degli incisivi superiori e crossbite funzionale.



## TEUSCHER

Apparecchio idoneo a correggere malformazioni di II Classe scheletrica iperdivergenti. Unisce le caratteristiche della terapia funzionale a quelle ortopediche, può essere usato insieme alle apparecchiature fisse Edgewise.

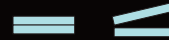




## E.L.N. DI BONNET

Apparecchio che funge da guaina linguale per la rieducazione della funzione della lingua.

L'E.L.N. per sua natura, non dovrebbe essere impiegato da attivatore di Classe sebbene si sia diffusa la pratica di utilizzo in questo senso, la sua fragilità infatti lo sconsiglia.



## EQUIPLAN DI PLANAS

Apparecchio idoneo alla correzione delle II Classi sia da protrusione mascellare che da retrusione mandibolare. Il piano in metallo rialza il morso e libera la mandibola.

Il contatto degli incisivi sul bite di metallo crea la risposta di sviluppo di tutti i denti inferiori (estrusione dei posteriori non in contatto con il bite).



## LEHMAN III B

Attivatore ortopedico-funzionale ideale per il trattamento delle II Classi con retrusione mandibolare e protrusione mascellare.

Dotato di due viti di espansione trasversale per l'espansione differenziata della zona anteriore rispetto alla posteriore. La trazione extraorale è rimovibile.





## APPARECCHI FISSI

Sotto questa classificazione presentiamo alcune delle apparecchiature da noi prodotte utilizzando materiali di prima qualità, saldature e saldobrasature ad alta percentuale di argento, esenti da cadmio, oppure saldature laser. Diversi dispositivi possono essere realizzati sia in modo fisso che disinseribile, puntando alla bande attacchi ad inserzione verticale oppure orizzontale. Siamo certamente in grado di soddisfare ogni vostra richiesta.

Per realizzare il progetto tecnico e la costruzione degli apparecchi fissi occorrono:

- La prescrizione medica debitamente compilata.
- Informazioni inerenti allergie a metalli specifici.
- Le impronte e/o i modelli delle due arcate dentali.
- Una registrazione oclusale in abituale.

## APPARECCHI FISSI





## ESPANSORE RAPIDO

Dispositivo ortodontico-ortopedico utilizzato in ambito ortognatodontico ed otorinolaringoiatrico per ottenere l'espansione basale della sutura osteo mascellare. L'apertura dei due emimascellari migliora i rapporti ossei dento basali ed aumenta le capacità respiratorie nasali. Può essere realizzato in varie versioni.



## VITE RAGNO

Dispositivo ortodontico-ortopedico utilizzato in ambito ortognatodontico ed otorinolaringoiatrico per ottenere un allargamento del solo settore anteriore del mascellare, mantenendo minima o nulla l'espansione a livello molare.



## QUAD HELIX

Apparecchio idoneo ad espandere, contrarre, ancorare, ruotare o derotare. Può essere realizzato anche in versione rimovibile.



## ESPANSORE McNAMARA

Dispositivo ortodontico-ortopedico utilizzato in ambito ortognatodontico ed otorinolaringoiatrico per ottenere l'espansione basale della sutura osteo mascellare. Quello illustrato presenta rialzi di svincolo ed è applicato con cemento oppure composito.



## FAST BACK

Apparecchio che consente di ottenere la distalizzazione corporea dei molari con una forza determinata dalla compressione di una molla a spirale MEMORIA®. Non necessita della collaborazione del paziente e mantiene un ottimo controllo dell'ancoraggio.



## FIRST CLASS

Apparecchio deputato alla distalizzazione dei primi e secondi molari. Dotato di un ampio bottone di Nance, di una molla in nichel titanio linguale e di una parte attiva vestibolare. La distalizzazione avviene seguendo la struttura guida palatale.





## BOTTONE NANCE GUGINO VION

Apparecchio idoneo a realizzare il massimo ancoraggio.

La particolare costruzione permette, durante la terapia, di eliminare la pasticca di Nance trasformando la barra in un Gosgharian.



## HERBST CON CAPSULE

Apparecchio indicato per il trattamento delle II Classi con mandibola retrognatica.

Grazie alle cerniere bilaterali, mantiene meccanicamente la mandibola in posizione anteriorizzata.



## PENDULUM

Apparecchio idoneo alla distalizzazione bilaterale o monolaterale dei primi e secondi molari tramite attivazione di molle di titanio. Compensando le molle anche in espansione si evitano movimenti parassiti di contrazione. Ottimo impatto estetico, non necessita di collaborazione da parte del paziente.





## BITE

Sotto questa classificazione presentiamo alcuni apparecchi idonei alla terapia delle disfunzioni cranio-cervico-mandibolari. Le placche bite possono essere costruite in resina ortodontica a freddo, resina a caldo, resina acetalica, polivinilici morbidi e duromorbidi. Possono essere realizzate sia nell'arcata superiore che inferiore e, scaricandole adeguatamente, è possibile ottenere l'estrusione funzionale degli elementi dentali.

Per realizzare il progetto tecnico e la costruzione degli apparecchi bite occorrono:

- La prescrizione medica debitamente compilata con la specifica del bite richiesto e del materiale di costruzione.
- Le impronte e/o i modelli delle due arcate dentali rilevate con la massima precisione.
- Una registrazione oclusale sia in abituale che di costruzione.

## BITE





## GELB

Splint inferiore dotato di piani occlusali postero laterali collegati da una barra linguale di metallo rigida.

È presente la disclusione canina e una leggera indentazione. Il gruppo degli incisivi inferiori non è coperto da resina.



## JANKELSON

Splint totale inferiore, può essere costruito anche superiore, realizzato in resina dura modellando i punti di contatto in rapporto univoco cuspid-fossa.



## MICHIGAN

Placca bite superiore (può essere realizzata anche inferiore) caratterizzata dalla presenza di piani bite totali con guide laterali discludenti canine e frontali di protrusiva.



## APNEA

Sotto questa classificazione presentiamo alcuni apparecchi contro il russamento notturno e per le forme leggere di apnea ostruttiva del sonno o OSA. Il russamento è un disturbo causato dal dislocamento posteriore della lingua durante il sonno, senza il contatto tra il dorso della medesima e la parete faringea. L'apnea si instaura, invece, quando la lingua è risucchiata contro la parete faringea a causa della pressione negativa prodotta dall'aria inalata, condizione che provoca l'occlusione. Sia il russamento che l'apnea ostruttiva possono essere trattati con apparecchi avanzatori mandibolari. Per realizzare il progetto tecnico e la costruzione di questi apparecchi occorrono:

- La prescrizione medica debitamente compilata.
- Le impronte e/o i modelli delle due arcate dentali.
- Una registrazione occlusale sia in abituale che di costruzione.

# APNEA

**LEOLAB**®  
*leone*



## IST PLUS®

Dispositivo antirussamento composto da due placche sincronizzate che obbligano la mandibola in una posizione avanzata. Consente minimi movimenti di lateralità lasciando liberi quelli di protrusione. I due bracci che permettono il movimento si trovano in posizione occlusale e sono regolabili per mezzo di una vite.



## SILENSOR

Dispositivo antirussamento composto da due placche termoplastiche sincronizzate che obbligano la mandibola in una posizione avanzata. Consente minimi movimenti di lateralità lasciando liberi quelli di protrusione. La sostituzione delle cerniere laterali consente di avanzare ulteriormente la mandibola.



## MZ - VI

Dispositivo antirussamento composto da due placche termoplastiche sincronizzate che obbligano la mandibola in una posizione avanzata. Consente buoni movimenti di lateralità lasciando liberi quelli di protrusione. La regolazione della vite di stop presente nel superiore consente di avanzare o arretrare la mandibola.

## APPARECCHI DI CONTENZIONE

Sotto questa classificazione presentiamo alcuni apparecchi mobili ideali nelle terapie contenitive. "Contenzione è il mantenimento di posizioni raggiunte terapeuticamente". Ricordiamo che si possono eseguire apparecchi ortodontici che mediante un set up sviluppano movimenti precontenitivi e che poi diventano in seguito reali apparecchi di contenzione oppure contenzioni funzionali.

Per realizzare il progetto tecnico e la costruzione degli apparecchi di contenzione occorrono:

- La prescrizione medica debitamente compilata con eventuali informazioni inerenti al mantenimento che si desidera ottenere.
- Le impronte e/o i modelli delle due arcate dentali.
- Una registrazione oclusale in abituale e, nel caso di posizionatore, una registrazione oclusale rialzata di costruzione.

## APPARECCHI DI CONTENZIONE





## HAWLEY

Placca ortognatodontica idonea alla terapia di contenzione.

Può essere realizzata con diversi tipi di ganci ed archi vestibolari.



## POSIZIONATORE

Dispositivo utilizzato prevalentemente per piccoli spostamenti, previo set up su indicazione medica.

Utile anche come contenzione o come protezione sportiva. Può essere costruito in silicone, in caucciù o materiale vinilico.



## CONTENZIONE SUPERIORE ESTETICA

Apparecchio di contenzione ideale nei casi con particolari problematiche estetiche.

L'elastico di congiunzione permette una migliore adattabilità all'arcata dentale.



## APPARECCHI ESTETICI E LINGUALI

Sotto questa classificazione presentiamo alcuni esempi di apparecchi creati per andare incontro a una sempre maggiore esigenza e richiesta di estetica e funzionalità da parte dei pazienti. Sono indicati per correggere le malposizioni dentali in modo "invisibile" senza dover ricorrere, dove è possibile, a tecniche vestibolari.

Vi offriamo la cosmesi ortodontica del sorriso per dare massimo comfort ai vostri pazienti.

Per realizzare il progetto tecnico e la costruzione degli apparecchi estetici occorrono:

- La prescrizione medica debitamente compilata.
- Le impronte rilevate in materiale siliconico o di precisione e/o i modelli di precisione sviluppati con gesso extraduro delle due arcate dentali.
- Una registrazione oclusale in abituale.

# APPARECCHI ESTETICI E LINGUALI





## MASCHERINE DI ALLINEAMENTO SEQUENZIALI

Grazie a tecnologie computerizzate innovative è possibile realizzare una serie di mascherine invisibili, che consentono di spostare i denti nella posizione desiderata.

Gli spostamenti prima sono simulati virtualmente e poi realizzati mediante prototipazione dei modelli.



## ATTACCHI LINGUALI CON MASCHERINA

In laboratorio si posizionano sui modelli gli attacchi linguali in relazione ai parametri di tip, torque ed in-out.

Si preparano le mascherine di trasferimento per avere la massima precisione possibile durante la fase di incollaggio.



## IDEA-L LEONE CON MASCHERINA

Il sistema prevede il posizionamento indiretto dei brackets linguali IDEA-L Leone per il riposizionamento di elementi anteriori soggetti a recidiva. Gli attacchi, posizionati sul versante linguale delle arcate, permettono un trattamento altamente estetico e decisamente invisibile.



## GIPSOTECA

Nella pratica quotidiana i modelli in gesso o resina hanno una notevole importanza dal lato diagnostico, da quello tecnico e come mezzo di controllo dell'evoluzione terapeutica.

La gipsoteca permette di mostrare ai genitori del paziente tutte le fasi della terapia evidenziando le trasformazioni e i miglioramenti conseguiti.

I modelli hanno inoltre valenza medico-legale, insieme agli altri reperti diagnostici nelle eventuali controversie.

Per realizzare i modelli da gipsoteca occorrono:

- Le impronte e/o i modelli delle due arcate rilevate con materiali idonei che permettano di avere una ampia lettura sia degli elementi dentali che dei tessuti molli.
- Una cera di occlusione o registrazione similare.

# GIPSOTECA







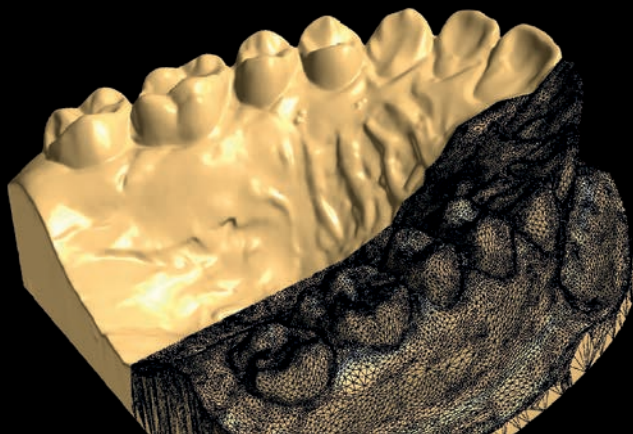
## MODELLI TWEED

Modelli squadrati secondo la Scuola americana e realizzati in gesso extraduro. La squadratura secondo Tweed è riconosciuta e richiesta da tutte le associazioni ortognatodontiche mondiali.



## ZOCCOLATURA IN BOX

Modelli zoccolati in box di materiale plastico antiurto muniti di cerniere posteriori per mantenere l'occlusione rilevata. Realizzati secondo gli standard internazionali.



## MODELLO DIGITALE

Modelli con squadratura ortodontica scansionati in digitale. La scansione è visibile e consultabile mediante un apposito software viewer.

Esso permette il movimento tridimensionale e tridirezionale del modello con la possibilità di rilevare tutte le misurazioni necessarie per eseguire una corretta diagnosi.



**APPARECCHIO**



I Classe



II Classe



III Classe



Open bite



Deep bite



Espans.  
trasv.



Espans.  
sagit.



Distaliz.

**APPARECCHI RIMOVIBILI**

Attivatore di retrazione con vite Bertoni

X

X

X

Crozat con vite di espansione

X

X

X

X

X

Crozat con molle retroincisive

X

X

X

X

X

Placca Bassani per II Classi, II div. con Bertoni

X

X

X

Placca con piano giuda totale, vite trasversale

X

X

Placca con vallo di avanz. mob. schermo lab.

X

X

Placca con vite a ventaglio e griglia

X

X

X

X

Placca con viti distalizzanti e vite trasversale

X

X

X

X

Placca di Caroll

X

X

X

Placca di Cetlin

X

X

Placca di Korn

X

X

Placca con Adams, arco, vite trasversale

X

X

X

**APPARECCHI FUNZIONALI**

Andresen con vite

X

X

X

X

X

Apparato di Bracco

X

X

Bionator inverso

X

Bionator schermato

X

X

X

Bionator tipo

X

X

Bondi orizzontale

X

Bondi verticale

X

X

X

X

Dynamax

X

ELN Envelope lingual nocturne

X

X

Equiplan

X

X

X

Fraenkel II

X

X

X

Fraenkel III

X

X

X

Fraenkel metallico

X

X

X

X

Klamt

X

X

Lehman I a

X

X

Lehman III b

X

X

Osamu con Teo

X

PCF Placca funzionale Cervera

X

X

X

X

PCFAOM Placca funzionale bite ant. e bilat.

X

X

X

X

PCFBAOM Placca funz. doppio bite ant. e bilat.

X

X

X

X

PFB Placca funzionalizzante di Bracco

X

X

X

X

X

Placca di Stephenson

X

X

X

Placche di Planas

X

X

X

X

Propulsore mandibolare

X

X

Sander

X

X



# APPARECCHIO



I Classe



II Classe



III Classe



Open bite



Deep bite



Espans. trasv.



Espans. sagit.



Distaliz.

Teuscher		X		X				
Twin block		X		X	X			
Woodside		X	X					
<b>APPARECCHI FISSI</b>								
Arco linguale con pungilingua				X				
Attacchi per tecniche vestibolari	X	X	X					
Attacchi per tecnica linguale	X	X	X					
Bande con Teo		X						X
Barra Gosgharian						X		
Bi-helix						X		
Distal jet								X
Dwyzing							X	
ELA						X		
Espansore con bite McNamara						X		
Espansore inferiore tipo americano						X		
Espansore rapido con vite ragno						X		
Espansore rapido di Haas						X		
Espansore rapido due bande						X		
Fast Back		X						X
Ferula Delaire			X					
First class		X						X
Griglia fissa				X				
Herbst		X						
Herbst con bite		X		X				
Lip bumper								X
Maschera Delaire			X					
Mascherina di trasferimento con attac. diretti	X	X	X					
Pendulum		X				X		X
Perla di Tucat				X		X		
Quad-helix						X		
Veltri distalizzanti								X
Wilson		X						X
<b>APPARECCHI FISSI PER MASSIMO ANCORAGGIO</b>								
Arco saldato linguale	X	X	X					
Bottone Nance Gugino Vion	X	X						
Tripode	X	X	X					

**APPARECCHI CONTENZIONE**

Arco saldato inferiore 34-44

Contenzione con elementi in resina

Mantenitore di spazio attivabile

Mantenitore di spazio saldato

Placca Gianelly

Placche di Hawley

Posizionatore

Retainer con set up

Splintaggio indiretto linguale

Spring aligner

**APPARECCHI ESTETICI E LINGUALI**

Attacchi Idea-L Lingual system indiretto e diretto

Mascherine di allineamento sequenziali termostampate

Mascherine di contenzione in articolazione individuale

Mascherine di contenzione termostampate

**BITE**

Bernkopf

Bite multistrato-multifunzione (Lanteri-Daniele)

Gelb

M.O.R.A

Michigan

Night guard in vinilico

Night guard in resina acrilica

Ortotico Jankelson

Placca di Farrar

Placca di Federici

**APPARECCHI PER APNEA OSTRUTTIVA**

IST PLUS<sup>®</sup>

Silensor

MZ - VI

**GIPSOTECA**

Modelli realizzati in resina

Modelli Tweed

Zoccolatura in Box



[www.leone.it/leolab](http://www.leone.it/leolab)

[www.leone.it/leolab](http://www.leone.it/leolab)



[www.leone.it/leolab](http://www.leone.it/leolab)



**LEOLAB**<sup>®</sup>  
*Leone*

[www.leone.it/leolab](http://www.leone.it/leolab)

